



ZÄM E
WACHSE
ZUSAMMENSCHLUSS
AARAU — UNTERENTFELDEN

Gemeinsame öffentliche Informationsveranstaltung

15. Januar 2026, KUK Aarau, Saal 1

Herzlich Willkommen zur Informationsveranstaltung zum Projekt «Zäme wachse»

Start: 18 Uhr



Ablauf

- 17:30
- 18:00
- 18:15
- 18:45
- 19:00
- 19:25
- 19:30
- Ab 19:30

Eintreffen

Begrüssung inkl. Vorstellung der Projektsteuerungsmitglieder sowie Leitgedanken zum Projekt

durch Hanspeter Hilfiker, Stadtpräsident Aarau & Alfred Stiner, Gemeindeammann Unterentfelden

Projekt-Update zu den Haupteckdaten des Detailkonzepts

durch Sarah Joho, Gemeindeschreiberin Unterentfelden & Marco Salvini, Stadtschreiber Aarau

Weiteres Vorgehen Entscheidungsphase 2026 und vorbehaltene Umsetzungsphase 2027

durch Silvia Dell'Aquila, Stadträtin Aarau & Guido Scherer, Gemeinderat & Vizeammann Unterentfelden

Fragerunde an die Projektsteuerungsmitglieder

Abschluss durch Hanspeter Hilfiker & Alfred Stiner

Ende – vielen Dank für das Interesse am Projekt und den konstruktiven Austausch!

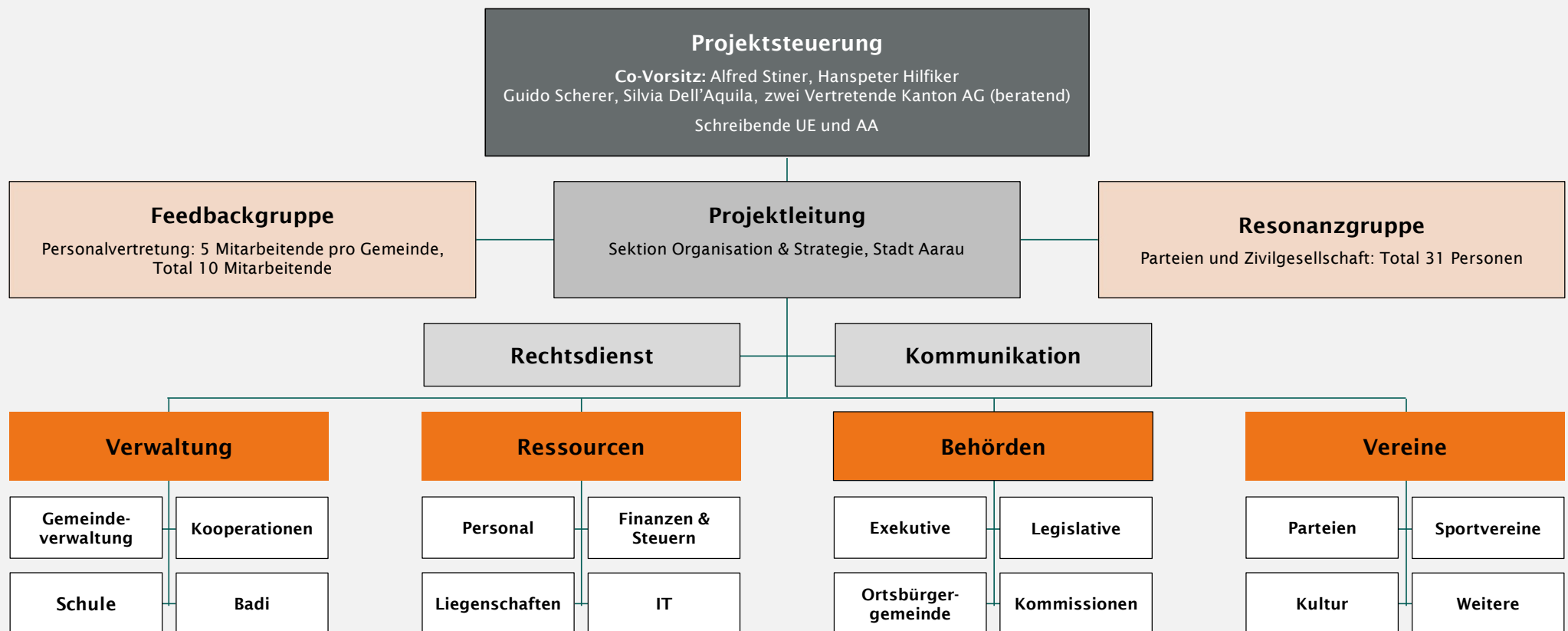
Apéro

Erwartungshaltung/Ziel der heutigen Informationsveranstaltung

- Projektinformationen aus erster Hand erhalten
- Austausch mit der Projektsteuerung fördern
- Über Erkenntnisse aus dem Detailkonzept informieren und Erarbeitetes reflektieren
- Raum für Fragen zum Projekt und zum Detailkonzept geben
- Transparenz schaffen

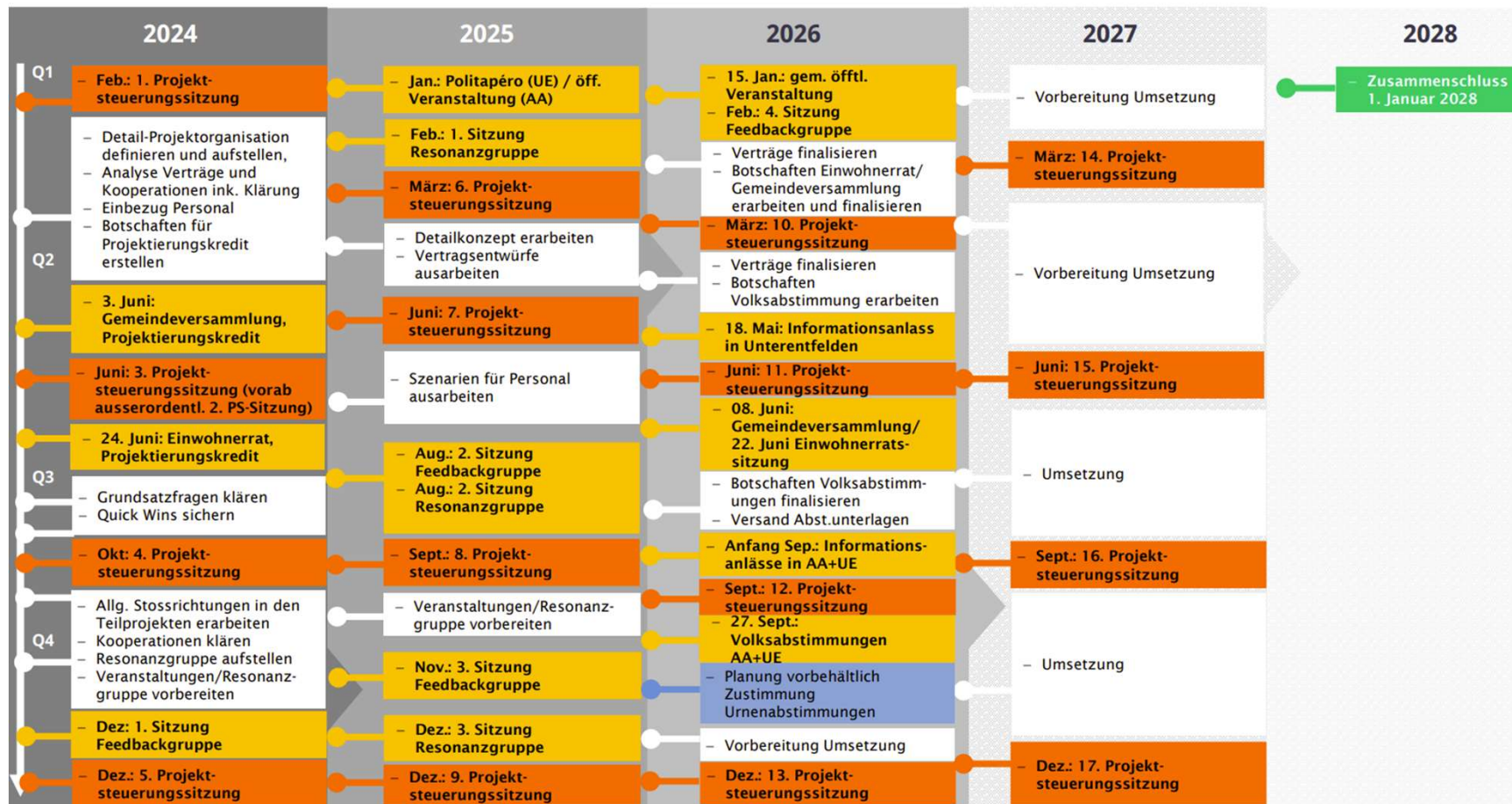
Projektinformationen

Projekt Organigramm



Projektinformationen

Grobplanung Projekt





Aktuelle Phase

Projektinformationen

Meilensteine 2024



Projektinformationen

Meilensteine 2025



Projektinformationen

Leitgedanken

Für Unterentfelden



Chancen



Lebensqualität



Stadtteil

Projektinformationen

Leitgedanken

Für Aarau



Chancen



Lebensqualität



Neue Stadt

Projektinformationen

Leitgedanken

Gemeinsam



Chancen



Lebensqualität



Neue Stadt

Projekt-Update Zäme wachse

Projekt-Update Zäme wachse

Übergeordnetes



Name, Wappen, Siegel

- Neuer Stadtname: Aarau
- Wappen & Siegel: Wappen der Stadt Aarau
- Wappen Unterentfelden darf weiterhin für nicht-amtliche Zwecke genutzt werden



Ortschafts- und Strassennamen

- Name Unterentfelden bleibt bestehen als Ortschaftsname
- Beschilderung gemäss kantonalen Vorgaben
- Strassennamen bleiben unverändert
- Postleitzahl bleibt bestehen

Projekt-Update Zäme wachse

Übergeordnetes



Ortsbürgergemeinde

- Bei Zusammenschluss werden gemäss Gesetz (§7 Abs. 1) auch die Ortsbürgergemeinden zusammengeführt



Bürgerrechte

- Bürgerrechte der heutigen Gemeinden werden durch das Aarauer Gemeinde- und Ortsbürgerrecht ersetzt
- Zusatz «Unterentfelden» kann auf Wunsch als Klammerzusatz eingetragen werden (über Zivilstandsamt; gesetzliche Grundlage §8 Abs. 2/2bis)

Projekt-Update Zäme wachse

Behörden – Exekutive (Stadtrat)

- Der **Stadtrat Aarau** wird in der **Übergangsphase 2028–2029** auf **acht Mitglieder** erweitert, damit **Unterentfelden unmittelbar vertreten bleibt**.
- **Aufgabenfokus des zusätzlichen Stadtratsmitglied**
 - Einsitz in die Kooperationen der ehemaligen Gemeinde Unterentfelden
 - Vertretung der Unterentfelder Bevölkerung
 - Begleitung des Integrationsprozesses

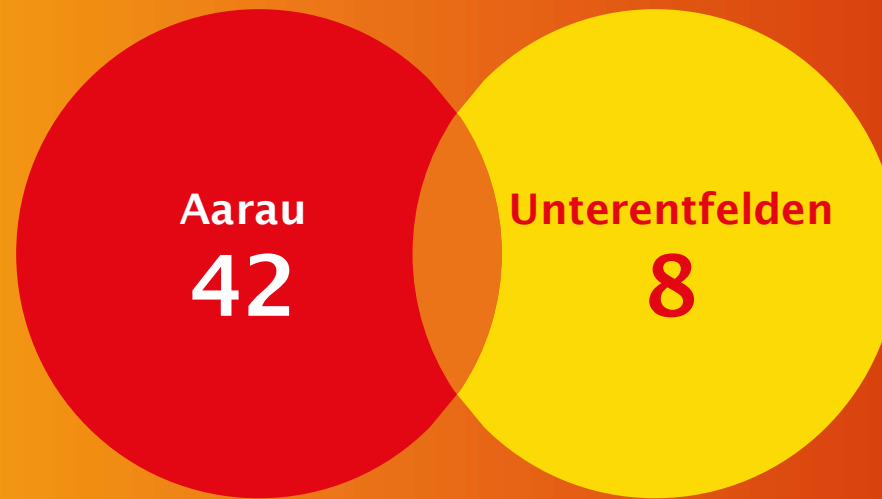


**Ab 2030→ Rückkehr zur ordentlichen
Stadtratsgrösse ohne Wahlkreise
(7 Mitglieder)**

Projekt-Update Zäme wachse

Behörden – Legislative (Einwohnerrat)

- Im **Einwohnerrat** erhöht sich die Mitgliederzahl **temporär auf 59, wovon 9 Sitze Unterentfelden zustehen.**
- Wahl über einen eigenen Wahlkreis Unterentfelden
- Ziele der Übergangsregelung
 - Faire und stabile politische Repräsentation
 - Sicherung lokaler Interessen in der Integrationsphase



**Ab 2030 gelten für eine Legislatur zwei Wahlkreise
(Aarau 42 Sitze, Unterentfelden 8 Sitze).**

Projekt-Update Zäme wachse

Behörden – Kommissionen

Kommissionen der Gemeinde Unterentfelden werden integriert; sechs Aarauer Kommissionen werden für 2028–2029 um weitere Sitze für Vertretungen aus Unterentfelden ergänzt:

Finanz- und
Geschäfts-
prüfungs-
kommission

Ortsbürger-
finanz-
kommission

Energie- und
Verkehrs-
kommission

Ortsbürger-
kommission


Sport-
kommission

Kulturförder-
kommission

Projekt-Update Zäme wachse

Behörden – Kommissionen

- Die neu gebildete **Paritätische Kommission** sichert während maximal **10 Jahren die Interessen des neuen Stadtteils.**
- Die **politische Mitsprache** wird durch **zusätzliche Instrumente wie Bürgermotion und Bevölkerungsanliegen erweitert** – auch für nicht stimmberechtigte Personen.
- Zum Erhalt und der Pflege der Dorfgemeinschaft und der Traditionen des Stadtteils Unterentfelden soll die Gründung eines **«Stadtteilvereins Unterentfelden»** geprüft werden.

The background image shows a city at dusk or dawn. In the foreground, a red construction crane is visible, with a blue sign that says 'allreal' on its side. The city is filled with houses and buildings, some with lights on. In the background, a range of mountains is visible under a hazy, orange-tinted sky.

Verwaltungsorganisation

«Eine lebenswerte und starke
Gemeinschaft schaffen, die bestens
für die Herausforderungen der
Zukunft gerüstet ist.»

Projekt-Update Zäme wachse

Verwaltung – Verwaltungsorganisation



Zusammenschluss

Die Verwaltungen von Aarau und Unterentfelden werden per **01.01.2028 vollständig zusammengeführt**. Die Verwaltungsaufgaben werden gemeinsam geführt und die Mitarbeitenden in die Abteilungen der Stadt Aarau integriert.



Stellenplan

Der Stellenplan der Stadt Aarau erhöht sich im Rahmen des Zusammenschlusses zwar um rund 20 Vollzeitstellen (+7 %). Mit dem Zusammenschluss entstehen aber auch Synergien im Umfang von 240 Stellenprozent.

Projekt-Update Zäme wachse

Verwaltung – Personal



Übernahme der Mitarbeitenden

- Alle Mitarbeitenden werden von der neuen Stadt übernommen.
- Besitzstandsgarantie für Pensum und Bruttolohn für 2 Jahre ab Zusammenschluss (bei entsprechender Leistung).



Regelwerke und Sozialleistungen

- Anwendung des Personalreglements und der Personalverordnung der Stadt Aarau.
- Unterschiede zu Unterentfelden sind minimal und werden in Einzelfällen ausgeglichen.
- Ab Zusammenschluss gelten die Sozialversicherungen und Pensionskasse der Stadt Aarau (Aurea).



Change-Management

- Gezielte Begleitung des Übergangs zur Reduktion von Unsicherheiten und Stärkung der Mitarbeitenden.

Projekt-Update Zäme wachse

Verwaltung – Rechtserlasse

- Grundprinzip
 - Nach dem Zusammenschluss werden mehrheitlich die Erlasse der Stadt Aarau übernommen.
 - Reglemente der Gemeinde Unterentfelden entfallen, einzelne Bestimmungen werden integriert.
 - Hintergrund: Viele Unterentfelder Reglemente sind nicht mehr aktuell und müssten ohnehin revidiert werden.
- Reglemente der Gemeinde Unterentfelden, welche aufgehoben werden:
 - z.B. Gemeindeordnung, das Geschäfts- und Kompetenzreglement, das Archivreglement und die GEVER Organisationsbestimmungen
- Reglemente der Gemeinde Unterentfelden, welche über den Zusammenschluss hinaus bestehen bleiben und schrittweise in die Regelwerke der Stadt Aarau integriert werden:
 - z.B. Die Bau- und Nutzungsordnung mit den entsprechenden Ausführungsbestimmungen.

Projekt-Update Zäme wachse

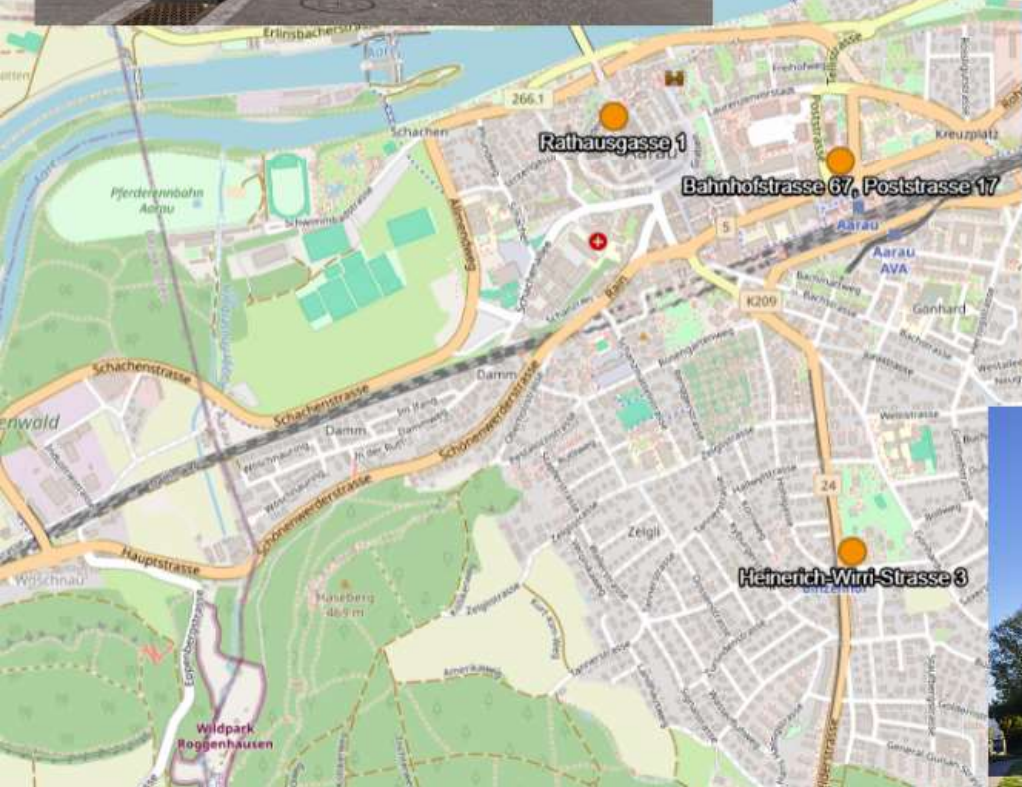
Verwaltung – Verwaltungsorganisation

Verwaltung im engeren Sinn

- Zentrale Verwaltungsstandorte bleiben das Rathaus Aarau, die Heinerich-Wirri-Strasse und die Poststrasse.

Technische Betriebe

- Werkhof Unterentfelden wird nicht weitergeführt, bleibt aber als Lager und Entsorgungsstelle bestehen.
- Friedhof Unterentfelden wird vom Hauptstandort Aarau (Rosengarten) bewirtschaftet.



Projekt-Update Zäme wachse

Verwaltung – Exkurs: Nutzung des Gemeindehauses Unterentfelden

- Vier Optionen wurden geprüft:
 - Zweigstelle der Stadtverwaltung → verworfen (zu geringe Effizienz).
 - Verlagerung einer ganzen Organisationseinheit → verworfen (strategisch nicht sinnvoll).
 - Privatvermietung → verworfen (historische Bedeutung).

Favorisierte Lösung: Öffentliche Nutzung (z. B. schulische oder schulergänzende Zwecke), inkl. Vereinsnutzung und Freizeitwerkstatt → wird weiterverfolgt.



Projekt-Update Zäme wachse

Verwaltung – Spezialfinanzierungen



Abwasser

- Die zwei Spezialfinanzierungen werden zusammengeführt.
- Die unterschiedlichen Gebührenmodelle / Reglemente bleiben vorerst bestehen.



Abfall

- Die zwei Spezialfinanzierungen werden zusammengeführt.
- Ab 1.1.2028 gilt das Reglement der Stadt Aarau.
- Gebühren sind heute nahezu identisch – daher kaum Veränderungen.



Wasser

- Wasserversorgung Unterentfelden geht an die Eniwa AG über.
- Die Gebühren werden von der Eniwa AG festgelegt.



Wärmeverbund & Seniorenwohnungen

- Beide Spezialfinanzierungen werden übernommen und weitergeführt.



Kooperationen «Bestehendes sichern, Strukturen gezielt vereinfachen.»

Projekt-Update Zäme wachse

Verwaltung – Kooperationen

Die Kooperationen **gliedern sich in zwei Gruppen:**

A Beide Gemeinden sind heute beteiligt
→ unveränderte Weiterführung

z. B. Zivilschutz, Gemeindeverband
für Kehrichtbeseitigung Region Aarau-Lenzburg
(GEKAL), Abwasserverband, Forstbetrieb,
Lindenfeld

B Nur Unterentfelden ist beteiligt →
Sicherung per 1.1.2028 /
spätere gemeinsame Optimierung anhand klarer
Grundsätze oder festgelegten Optionen

- Schule Entfelden
- Frei- und Hallenbad Entfelden
- Feuerwehr Entfelden-Muhen
- Jugendarbeit Entfelden-Muhen
- Spitex Suhrental Plus

Ziel ist ab 2028 bis 2033 eine Prüfung der
festgelegten Optionen und Umsetzung der
gewählten Organisation **in Zusammenarbeit mit
den verschiedenen Partnern** (insbesondere
Oberentfelden und Muhen).

Projekt-Update Zäme wachse

Verwaltung – Schule

- Die **heutigen Schulstrukturen** (Kreisschule Aarau-Buchs und Schule Entfelden) **bleiben per 1. Januar 2028 bestehen**; die geplante **Schulraumentwicklung** wird weitergeführt. Der **Kostenschlüssel** wird anhand **Einwohnerinnen und Einwohnern** mit der **Postleitzahl** von Unterentfelden angepasst.
- **Mittelfristig** werden die **Strukturen überprüft** und eine **Schulorganisation angestrebt**, die **vereinheitlicht und vereinfacht** ist, ohne die **Zusammenarbeit mit bisherigen Partnerinnen und Partnern in Frage zu stellen** (Optimierung).
- Die **Oberstufenstandorte** in Buchs und Oberentfelden sowie die **Primarschulstandorte in den Stadtteilen** sollen **gesichert** und die **Schulwege für die Schülerinnen und Schüler möglichst kurzgehalten** werden.
- Die **mittelfristige Organisation der Stadt Aarau und der Gemeinde Buchs** wird **derzeit in einem separaten Projekt untersucht**; dessen **Erkenntnisse** bilden die **Grundlage** für die spätere Überprüfung der Schulstrukturen nach einem möglichen Zusammenschluss mit Unterentfelden.

Projekt-Update Zäme wachse

Verwaltung – Frei- und Hallenbad Entfelden

- Das Frei- und Hallenbad Entfelden wird **weiterhin als Genossenschaft geführt.**
- **Aarau übernimmt die Unterentfelder Beteiligung** und tritt in bestehende Vereinbarungen ein.
- Der **Kostenschlüssel wird anhand Einwohnerinnen und Einwohnern mit der Postleitzahl von Unterentfelden angepasst.**
- **Mittelfristig wird eine Organisationsvereinfachung angestrebt –** gemeinsam mit Oberentfelden.
- Das Frei- und Hallenbad Entfelden **bleibt wichtiger regionaler Standort,** auch für ein **mögliches 50-Meter-Hallenbad-Becken.**

Projekt-Update Zäme wachse

Verwaltung – Feuerwehr

- Der Stadtteil Unterentfelden bleibt **vorerst bei der Feuerwehr Entfelden-Muhen.**
- Aarau tritt als **Verbandsgemeinde** ein und übernimmt Finanzierung und Verantwortung.
- Für die **Kostenverteilung** sind die **Einwohnerinnen und Einwohnern mit der Postleitzahl von Unterentfelden relevant.**
- **Mittelfristig** steht die **Prüfung folgender Organisationsvarianten im Vordergrund:**
 - Integration in Feuerwehr Aarau
 - Regionale gemeinsame Feuerwehr (Aarau-Entfelden-Muhen-evtl. weitere)
- Ziel: **Effizienz, klare Finanzierung und Stärkung der Einsatzqualität.**

Projekt-Update Zäme wachse

Vereine und Brauchtum

- Die Vereinslandschaft beider Gemeinden bleibt erhalten.
- Unterentfelder Vereine erhalten für **zwei Jahre mindestens die gleichen Förderbeiträge wie bisher**, danach gelten einheitliche Richtlinien.
- Sport- und Kulturförder- und Kulturbetriebskommission Aarau werden in der **Übergangszeit um je einen Sitz für eine Unterentfelder Vertretung erweitert**.
- **Infrastruktur** wie Sportanlagen, Bächlihalle, Singsaal oder Staufferhaus **bleibt verfügbar** und wird in das **Aarauer Reservationssystem integriert**.



Brauchtum
«Traditionen bleiben bestehen und
sollen bewusst gepflegt und gestärkt
werden.»

Projekt-Update Zäme wachse

Ressourcen – Liegenschaften

- Unterentfelder **Liegenschaften werden in das Immobilienportfolio der Stadt Aarau integriert.** Die wichtigsten Gebäude wie **Bächlihalle, Staufferhaus und Gemeindehaus** bleiben für den neuen Stadtteil zentral.
- Das **Gemeindehaus Unterentfelden** wird künftig **öffentlich genutzt (schulisch/vereinsbezogen), aber nicht mehr als Verwaltungsstandort.**
- Die Sanierung der Bächlihalle (rund 20 Mio.) bleibt geplant, jedoch ohne den ursprünglich vorgesehenen Ausbau des Büroräumlichkeiten für die Verwaltung.



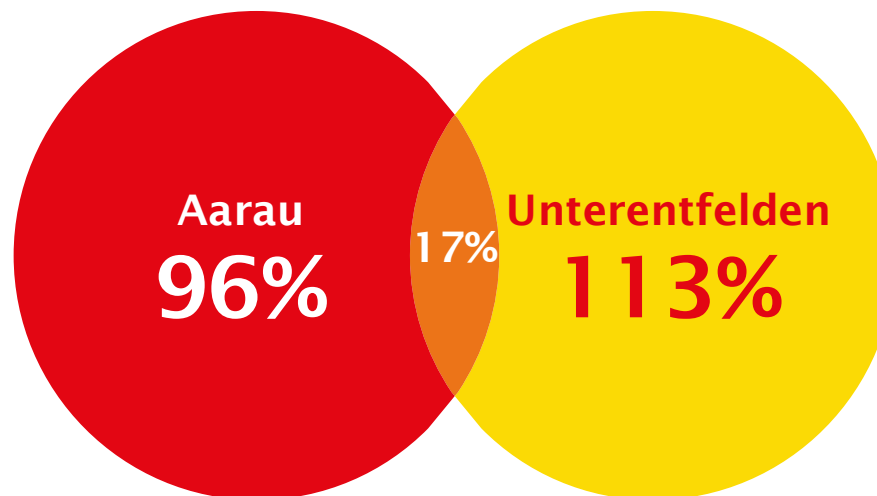
Staufferhaus, Unterentfelden

Gemeindehaus und Bächlihalle, Unterentfelden

Projekt-Update Zäme wachse

Ressourcen – Steuerfuss

- Bei einem Zusammenschluss kommt der Steuerfuss der Stadt Aarau zur Anwendung (96%).



- Die Steuerfussbereinigung führt zu tieferen Steuereinnahmen für den Stadtteil Unterentfelden, die zwischen 1,7 MCHF und 1,8 MCHF betragen.

Projekt-Update Zäme wachse

Ressourcen – Fusionseffekte- Wiederkehrende Effekte

Aufwandsreduktion durch Synergieeffekte von ca. 800'000 CHF/Jahr
(Erfolgsrechnung, pro Jahr):



Integration der Unterentfelder Behörden

Aufwandsreduktion bei den Entschädigungen und den Sitzungsgeldern von 222'800 CHF. Der Sachaufwand nimmt um weitere 30'000 CHF ab.



Zusammenführung der Verwaltungsorganisation

Aufwandsreduktion durch Synergien (ca. 240 Stellenprozente) und Reduktion der Leitungsfunktionen von 378'000 CHF pro Jahr. Der Sachaufwand und der Transferaufwand nehmen jährlich um weitere 101'000 CHF ab.



Informatik

Aufwandsreduktion um rund 64'000 Franken durch Behebung von Doppelspurigkeiten.

Projekt-Update Zäme wachse

Ressourcen – Fusionseffekte- Wiederkehrende Effekte

**Steuerfussausgleich
Mindereinnahmen von
1,7 – 1,8 Mio. CHF/Jahr**

Dynamische Effekte im Steuerbereich


Delta nach Zusammenschluss < 1 Mio. CHF/Jahr
(weniger als 1 % des Gesamtaufwands).

**Diverse Aufwandsreduktionen
durch Synergieeffekte von ca.
800'000 CHF/Jahr**

Projekt-Update Zäme wachse

Ressourcen – Fusionseffekte – Einmalige Effekte

- Aufwandsreduktion durch Synergieeffekte (Einmalige Effekte)
 - **Verzicht auf Ausbau der Gemeindeverwaltung mit Erweiterung der Bächlihalle:**
ca. 14 Mio. CHF.
- Kantonsbeitrag zum Zusammenschluss
 - Total ca. 2,7 Mio. CHF (Unterentfelden 2,3 Mio., Aarau 0,4 Mio.).
 - Stehen den Umsetzungskosten von ca. 1,4 Mio. CHF (IT, Organisation, Kommunikation) gegenüber.



Umsetzungsphase
«Die Gemeinschaft und die Stärke
zweier dynamischer Gemeinden soll
gebündelt werden.»

Projekt-Update Zäme wachse

Umsetzungsphase – Phase vor dem Zusammenschluss
(2026-2027)

Start der Umsetzungsphase

- Beginnt nach den Urnenentscheiden im September 2026 (bei Zustimmung).
- Dauer: bis 31.12.2027 (vor Zusammenschluss) + Fortsetzung nach Zusammenschluss.

Projekt-Update Zäme wachse

Umsetzungsphase – Phase vor dem Zusammenschluss (2026-2027)

- Fokus:
 - Personelle, organisatorische und technische Zusammenführung der Verwaltungen.
 - Bereinigung und Vereinheitlichung von Rechtserlassen, Verträgen und Grundlagen.
 - Durchführung der Wahlen für Einwohnerrat und Stadtrat (Wahlkreis Unterentfelden).
 - Vorbereitung des ersten gemeinsamen Budgets 2028.
- Projektorganisation: paritätische Steuerung (je 3 Vertreter pro Gemeinde) + gemeinsame Projektleitung.
- Kosten: ca. 1,4 Mio. CHF (davon 700'000 CHF für IT).

Projekt-Update Zäme wachse

Umsetzungsphase – Phase nach dem Zusammenschluss
(ab 1.1.2028)

- Vollzug des Zusammenschlusses
- Genehmigung der letzten Jahresrechnung Unterentfelden (Q2 2028)
- Übergangszeit:
 - 2 Jahre für Stadtrat und Kommissionen
 - 6 Jahre für Einwohnerrat (inkl. Wahlkreise)
- Start der Überprüfung von Kooperationen (z. B. Feuerwehr, Spitex) → Anpassung bis spätestens 2033

Weiteres Vorgehen Entscheidungsphase 2026

Wichtige Meilensteine und Termine für die Entscheidungsphase 2026 sind:

- Finalisierung des Zusammenschlussvertrages nach der kantonalen Prüfung inkl. Verabschiedung im Stadtrat Aarau und Gemeinderat Unterentfelden Mai 2026
- Weitere Informationsveranstaltungen:
 - 18. Mai 2026 in Unterentfelden
 - 02. September 2026 in Aarau
 - 09. September 2026 in Unterentfelden
- Beschluss der Gemeindeversammlung & Einwohnerratssitzung im Juni 2026
- Urnenabstimmung am 27. September 2026
- Alle aktuellen Infos und anstehenden Themen auch auf der Projektwebsite www.zaeme-wachse.ch zu finden



Fragerunde an die Projektsteuerungsmitglieder

**Vielen Dank für ihre
Aufmerksamkeit und einen guten
Austausch beim Apéro!**

Detailfolien Anhang

Projekt-Update Zäme wachse

Vereine und Brauchtum – Parteien

- Parteienlandschaft
 - Unterentfelden: 5 Parteien (Die Mitte, FDP, GLP, SVP, SP).
 - Aarau: 8 Parteien (inkl. EVP, Grüne, Pro Aarau zusätzlich).
- Finanzielle Unterstützung
 - Unterentfelden zahlt heute je 400 CHF pro Partei.
 - Aarau unterstützt Parteien nicht finanziell → nach Zusammenschluss entfällt die Unterstützung.
- Organisation nach Zusammenschluss
 - Parteien organisieren sich selbst; Erfahrung zeigt, dass sich Sektionen neu formieren oder zusammenschliessen.

Projekt-Update Zäme wachse

Ressourcen – Fusionseffekte – Einmalige Effekte

Mit wiederk. Effekte Betrieb 816'000 CHF ab 2028 Mit Effekt Nettoinvestitionen 14 MCHF im 2032	B 2025 2028	P 2026 2029	P 2027 2030	P 2028 2031	P 2029 2032
Einwohnerzahl	27'386	27'670	27'998	28'305	28'788
Steuerfuss	96 %	96 %	96 %	96 %	96 %
Betrieblicher Aufwand in TCHF	-166'052	-167'666	-168'443	-170'586	-170'911
Betrieblicher Ertrag in TCHF	146'342	147'743	148'618	151'259	153'914
Ergebnis aus betrieblicher Tätigkeit in TCHF	-19'710	-19'923	-19'826	-19'328	-16'997
Ergebnis aus Finanzierung in TCHF	17'071	16'762	16'354	15'923	15'382
Operatives Ergebnis in TCHF	-2'639	-3'161	-3'472	-3'405	-1'615
Ausserordentliches Ergebnis in TCHF	0	0	0	0	0
Gesamtergebnis Erfolgsrechnung in TCHF (+= Ertragsüberschuss / -= Aufwandüberschuss)	-2'639	-3'161	-3'472	-3'405	-1'615
Selbstfinanzierung in TCHF	14'095	14'175	13'741	14'939	15'996
Nettoinvestitionen* in TCHF	-25'285	-31'367	-31'014	-34'527	-48'074
Finanzierungsergebnis in TCHF (+= Finanzierungsüberschuss / -= Finanzierungsfehlbetrag)	-11'190	-17'193	-17'273	-19'588	-32'078
Nettoschuld in TCHF (–= Nettovermögen)	-117'418	-100'225	-82'953	-63'365	-31'287
Nettoschuld je Einwohner in CHF (–= Nettovermögen)	-4'288	-3'622	-2'963	-2'239	-1'087

B=Budget, P=Planung